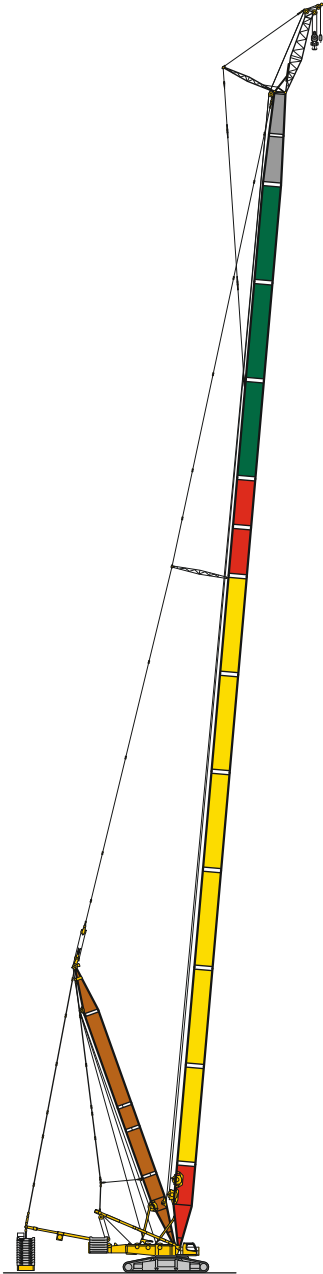


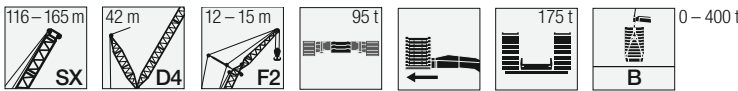
SXD4F2B

LR 1750/2



SXD4F2B

SX 116 m - 165 m
D4 42 m



m	SX 116		SX 119		SX 123		SX 126		SX 130		SX 133		SX 137		SX 141		m
	F2 12	F2 15	F2 12	F2 15	F2 12	F2 15	F2 12	F2 15	F2 12	F2 15	F2 12	F2 15	F2 12	F2 15	F2 12	F2 15	
24	150	142	150	140	150	139	150	137	149	132	142	128	143	128	139		24
26	150	139	150	138	150	136	150	135	147	131	140	126	143	128	138	124	26
28	150	136	150	136	150	136	150	133	146	129	140	126	143	128	138	124	28
30	150	132	150	132	150	133	148	133	144	129	138	125	143	128	138	124	30
32	150	128	150	129	150	129	147	129	141	126	136	123	143	127	138	124	32
34	150	125	150	126	149	125	146	126	139	124	134	120	143	126	137	123	34
36	150	122	150	123	147	122	143	122	136	122	131	118	142	125	137	123	36
38	150	119	150	120	144	119	140	119	134	119	129	116	141	123	135	122	38
40	148	116	149	117	142	116	137	116	131	116	126	113	139	121	134	120	40
44	142	111	143	112	137	111	131	111	125	110	120	109	137	115	130	117	44
48	135	106	137	108	131	106	125	106	120	106	116	104	131	111	126	113	48
52	129	102	130	103	125	102	120	102	115	102	111	100	125	107	120	109	52
56	122	98,1	123	99,1	118	97,2	114	97,5	110	97,6	106	95,7	119	102	115	104	56
60	115	94,5	115	95,6	111	93,8	108	94,2	105	94	102	91,8	112	98,2	109	100	60
64	108	90,9	108	92	104	90,5	102	90,8	99,6	90,9	97,4	88,5	105	94,6	102	95,9	64
68	101	88	101	88,8	98,1	87,1	96,6	87,5	94,7	87,8	93,2	85,2	97	91	95	91,5	68
72	94,5	85,2	94,3	86,1	92,3	84,2	91	84,4	89,6	84,6	88,7	81,8	89,3	87,5	87,9	87,1	72
76	87,9	82,3	87,6	83,3	86,4	81,3	85,4	80,8	84,4	80,8	83,5	78,4	84,1	83,4	82,1	82,7	76
80	83	79,5	81,9	80,6	80,6	78,5	79,8	77,3	79,3	77	78,4	74,9	78,9	78,8	77,1	77,9	80
84	78,3	76,2	77,6	76,9	76,1	75,4	74,6	73,8	74,2	73,2	73,2	71,3	73,7	74,1	72,2	73,2	84
88	73,6	72,9	73,3	72,8	71,8	71,7	70,4	70	69,7	69,4	68,3	67,8	68,4	69,5	67,2	68,4	88
92	69,1	69,6	68,9	68,7	67,6	67,9	66,2	66	65,3	65,2	63,8	63,8	63,6	64,8	62,1	63,7	92
96	65,7	66,1	64,8	64,7	63,3	64,1	62	62	61	61,1	59,3	59,5	58,5	59,3	56,6	58,6	96
100	62,2	62,5	60,8	60,9	59,2	60,1	57,6	58,1	56,7	57	54,8	55,3	53,5	54,3	51,6	53,5	100
104	58,8	58,9	56,8	57,1	54,8	55,5	53	53,7	52,1	52,9	50,3	51	48,8	49,6	47	48,8	104
108	54,6	55,1	52,8	53,3	50,5	51,2	48,7	49,4	47,8	48,5	46	46,8	44,6	45,3	42,7	44,4	108
112	50,8	51,2	49	49,4	46,6	47,2	44,8	45,4	43,9	44,5	42,1	42,8	40,7	41,3	38,8	40,4	112
116		47,6	45,4	45,8	43	43,6	41,2	41,8	40,3	40,8	38,4	39,1	37,1	37,7	35,2	36,7	116
120				42,5	39,7	40,2	37,9	38,4	36,9	37,4	35	35,6	33,8	34,3	31,8	33,2	120
124								35,2	33,8	34,3	31,9	32	30,6	31,1	27,6	27,6	124
128										29,5	25,5	25,8	25,5	25,5	21,5	21,5	128
132												19,7	19,4	19,4	15,4	15,4	132
136																9,7	136

tab 261742/261421/261424/261662

m	SX 144		SX 148		SX 151		SXZ 155		SXZ 158		SXZ 162		SXZ 165		m
	F2 12	F2 15	F2 12	F2 15	F2 12	F2 15	F2 12	F2 15	F2 12	F2 15	F2 12	F2 15	F2 12	F2 15	
26	133		128		120	110	119	111	111		105		99,2		26
28	133	120	127	116	119	110	118	111	111	103	105	99	98,7	93,5	28
30	132	119	126	115	119	110	118	111	111	102	104	98,6	98,2	93,1	30
32	131	119	125	115	118	110	118	111	110	102	104	98,6	98,2	93,1	32
34	130	118	124	114	118	108	117	110	109	102	104	98,2	97,6	92,7	34
36	129	117	123	113	117	107	116	109	109	101	103	97,1	97,1	91,8	36
38	128	117	122	112	116	106	116	108	108	100	102	96	96,5	90,8	38
40	126	115	121	110	114	105	113	107	107	99,5	102	94,9	95,9	89,8	40
44	123	112	118	107	112	102	110	104	104	97,1	99,1	92,5	93,8	87,6	44
48	120	109	115	105	109	99,6	106	101	101	94,2	96,2	89,8	91,2	85,1	48
52	115	106	111	102	106	97	101	98,2	98	91,4	93,3	87,1	88,5	82,5	52
56	111	103	107	98,9	103	94,4	95,7	95	94,8	88,4	90,4	84,3	85,8	80	56
60	107	99,9	103	96,1	99,5	91,8	90,6	91,8	91,7	85,5	87,4	81,6	83	77,5	60
64	101	95,9	98,3	93,2	95,7	89,2	85,9	88,6	88,6	82,6	84,5	78,8	80,3	74,9	64
68	94,2	91,2	92,4	88,9	90,4	85,8	81,4	85,1	84,9	79,7	81,4	76,1	77,5	72,4	68
72	87,7	86,3	86,5	84,4	85,2	82,1	76,8	81	80,9	77	77,7	73,7	74,4	70	72
76	81,5	81,5	80,6	79,9	80	78,4	72,3	76,9	77	74,2	74,1	71,1	71,3	67,8	76
80	76,4	76,7	75,2	75,4	74,7	74,7	66,8	72,9	73	71,4	70,4	68,4	68,2	65,6	80
84	71,2	72	69,8	70,4	69,2	69,9	61,4	68,4	68,5	68,5	66,7	65,8	65	63,4	84
88	66,1	67,2	64,4	65,5	63,7	64,8	55,9	63,2	63,5	63,9	61,7	62,2	60,8	61,1	88
92	60,9	62,4	59	60,6	58,2	59,8	50,4	57,9	58,5	59,1	56,7	57,3	55,8	56,4	92
96	55,7	57,7	53,9	55,6	52,7	54,7	45,5	52,6	53,4	54,2	51,7	52,5	50,9	51,6	96
100	50,7	52,6	48,8	50,8	47,9	50	40,9	47,3	48,4	49,3	46,7	47,7	46	46,9	100
104	46	47,9	44,1	46,1	43,2	45,2	36,5	43	44,2	44,7	42,2	42,8	41	42,1	104
108	41,7	43,5	39,8	41,7	38,9	40,8	32,5	38,5	39,8	40,7	38	38,8	37,1	37,7	108
112	37,8	39,5	35,9	37,6	34,9	36,7	28,8	34,4	35,7	36,5	33,9	34,7	33	33,8	112
116	34,2	35,8	32,2	33,9	30,8	30,8	25,4	30,6	31,9	32,7	30,1	30,9	29,2	30	116
120	30,8	30,8	27	27	23,6	23,6	22,2	27,1	28,4	29,1	26,5	27,3	25,6	26,4	120
124	24,3	24,6	20,3	20,3	16,9	16,9	19,2	23,8	25,2	25,8	23,3	24	22,3	23	124
128	18,2	18,2	14,1	14,1	10,8	10,8	16,5	20,8	22,2	22,8	20,3	20,9	19,3	19,9	128
132	12,1	12,1	8,2	8,2			13,9	18	19,4	19,9	17,4	18	16,5	17,1	132
136		6,4					11,5	15,3	16,7	17,3	14,8	15,2	11,7	12	136
140							9,3	12,8	12,7	13,1	8,9	9,1			140
144								10,5	7	7,1					144

tab 261742/261421/261424/261662

Hubhöhen / Lifting heights

Hauteurs de levage / Altezze di sollevamento

Alturas de elevación / Высота подъема

SXD4F2B

