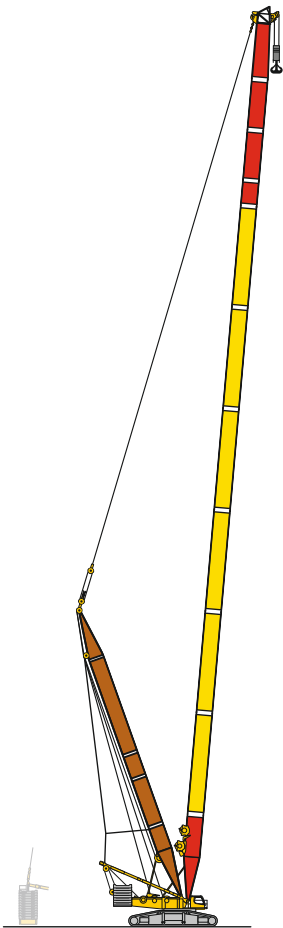


# SXSD4B

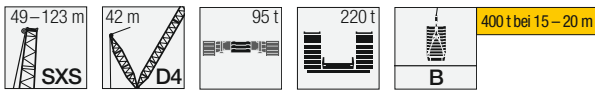
## LR 1750/2



**SXSD4B**

SXS 49 m - 123 m  
D4 42 m

# SXSD4B



SXS 49 – 123

		49	53	56	60	63	67	70	74	77	81	84	88	91	95	98	102	105	109	112	116	119	123	
10	SXSD4	386																						
	SXSD4B	600																						
11	SXSD4	340	343	341																				
	SXSD4B	599	600	598	599																			
12	SXSD4	304	303	305	306	301																		
	SXSD4B	578	592	593	585	581	553																	
14	SXSD4	248	247	249	250	248	248	244	234	225	217													
	SXSD4B	552	564	558	552	545	538	520	488	469	442													
16	SXSD4	207	209	209	207	206	209	209	207	201	193	188	180	173	166									
	SXSD4B	527	529	523	518	511	506	499	479	465	441	417	393	378	358	339								
18	SXSD4	179	178	176	177	178	177	175	175	174	173	169	162	156	150	146	140	136	130	116				
	SXSD4B	502	498	491	488	483	478	473	463	451	433	414	392	378	357	339	321	305	288	275				
20	SXSD4	154	156	155	153	151	153	153	152	150	147	148	147	141	136	132	127	123	117	115	110	106	101	
	SXSD4B	473	470	465	460	454	451	446	439	431	422	410	392	376	356	338	320	304	287	273	258	244	230	
22	SXSD4	136	134	135	136	135	134	132	131	131	130	130	128	125	123	120	115	111	107	104	99,5	96,2	91,9	
	SXSD4B	439	441	439	434	429	424	419	413	407	400	392	383	373	354	336	317	302	285	271	256	243	229	
24	SXSD4	120	120	119	118	119	119	118	116	113	113	114	113	111	108	108	105	102	97	94,7	90,4	87,4	83,3	
	SXSD4B	405	405	409	408	404	398	393	388	382	378	372	365	357	343	329	314	300	283	269	254	241	227	
26	SXSD4	107	107	107	106	104	105	105	104	102	100	99,3	98,1	97,1	95,5	95,9	94	92,6	88,4	86,4	82,3	79,5	75,6	
	SXSD4B	371	369	374	373	377	371	367	363	358	355	351	347	341	331	317	302	291	277	266	252	239	226	
28	SXSD4	97	95,7	94,7	95,2	94,4	93,4	91,7	91,9	91	90,1	89,8	87,8	85	82,8	83,9	82,7	82,1	79,8	78,9	75	72,4	68,7	
	SXSD4B	339	337	341	340	344	343	341	337	334	331	329	326	323	319	305	291	280	267	257	246	235	224	
30	SXSD4	87	86,9	85,9	84,3	84,7	84,5	83,5	81,5	79,8	79,7	80,2	78,8	76,7	74,3	73,6	71,5	71,5	69,8	70,4	68,4	66	62,4	
	SXSD4B	311	310	314	312	316	314	314	313	310	308	307	305	303	299	291	280	269	257	247	237	227	216	
32	SXSD4	79,2	78,2	78,2	77,2	75,6	75,6	75,4	74,1	71,9	69,9	70,7	69,9	68,4	66,5	66,4	64,4	62,8	60,7	60,9	59,8	59,4	56,7	
	SXSD4B	288	286	289	288	291	290	290	289	287	285	284	283	282	280	274	266	257	246	238	228	219	209	
34	SXSD4	72,4	71,4	70,4	70,1	69,3	67,9	67,4	66,7	65,2	63,7	63	61	60,1	58,8	59,3	57,7	56,5	54,3	53,4	51,2	51	49,9	
	SXSD4B	267	265	268	267	270	268	268	267	266	264	264	262	261	260	258	252	245	236	228	219	211	201	
36	SXSD4	65,7	65,4	64,4	63,1	63	62,2	61,2	59,3	58,5	57,5	57,3	55,3	52,8	51	52,1	51	50,3	48,3	47,9	46	44,6	42,2	
	SXSD4B	249	247	250	248	251	249	249	247	245	245	245	244	243	240	242	237	233	225	219	211	202	194	
38	SXSD4	60,6	59,5	59,2	57,8	56,8	56,4	56	54,1	51,9	51,3	51,6	49,9	47,8	45,3	45,1	44,3	44	42,8	42,4	40,7	39,6	37,5	
	SXSD4B	233	231	234	232	234	232	232	231	229	228	228	227	226	224	227	223	221	214	210	203	195	187	
40	SXSD4	55,7	54,7	54	53,1	52	50,8	50,9	49,4	47,5	45,7	45,9	44,6	42,8	40,8	40,8	38,6	37,7	36,9	36,9	35,4	34,6	32,8	
	SXSD4B	219	217	219	217	219	217	217	216	214	213	212	210	209	213	210	208	204	201	195	188	180		
44	SXSD4	47,6	46,1	45,7	44,1	43,6	42,7	41,9	40	38,8	37,6	37,5	35,3	33,1	31,6	32,2	30,5	29,6	27,9	27	24,9	24,7	23,4	
	SXSD4B	189	192	194	192	194	192	192	190	189	187	187	186	183	183	186	184	184	182	183	179	173	166	
48	SXSD4		39,5	38,7	37,5	36,5	35,2	35	33,4	31,4	29,8	30,1	28,6	26,6	24,4	24,1	22,3	22	20,9	20,4	18,4	17,4	15,3	
	SXSD4B		170	174	172	173	171	171	169	167	166	165	164	162	161	164	162	162	162	160	162	161	158	152
52	SXSD4				31,6	30,6	29,6	28,8	27,2	25,7	24,2	23,8	21,9	20,3	18,5	18,6	16,5	15,5	14	13,7	12,2	11,6	9,7	
	SXSD4B				155	156	154	153	151	150	148	148	146	144	143	145	143	143	140	143	144	144	142	139
56	SXSD4					25,8	24,5	23,9	22,3	20,2	18,9	18,9	17,2	14,9	12,7	13,2	11,5	10,8	9,3	8,9	6,7	6,1		
	SXSD4B					141	139	138	136	135	133	132	131	129	128	130	128	127	125	128	128	127	126	
60	SXSD4						20,1	19,5	17,7	16,1	14,5	14	12,7	10,7	8,8	8,6	6,4	6		5,3				
	SXSD4B						127	126	124	122	120	119	118	116	114	116	114	114	112	114	115	114	113	
64	SXSD4								14	12,1	10,7	10,5	8,7	6,5										
	SXSD4B								113	111	109	108	107	105	103	105	103	102	99,9	102	103	102	102	
68	SXSD4									8,9	7,3	7	5,4											
	SXSD4B									101	99,2	98,6	96,8	94,8	93,1	94,6	92,5	92,1	89,8	91,6	91,6	91,3	91,1	
72	SXSD4																							
	SXSD4B										90,9	90,1	88,2	86,2	84,4	85,7	83,5	83,1	80,8	82,4	82,8	81,9	80,8	
76	SXSD4																							
	SXSD4B											80,7	78,5	76,6	77,8	75,7	75,1	72,8	74,3	74,5	73,6	73,2		
80	SXSD4																							
	SXSD4B												71,8	69,8	70,8	68,6	68	65,7	67	67,1	66,2	65,6		
84	SXSD4																							
	SXSD4B													63,8	64,6	62,3	61,7	59,4	60,5	60,4	59,5	58,9		
88	SXSD4																							
	SXSD4B															56,8	56	53,6	54,7	54,5	53,6	52,8		
92	SXSD4																							
	SXSD4B																50,9	48,5	49,4	49	4			

# Hubhöhen / Lifting heights

Hauteurs de levage / Altezze di sollevamento

Alturas de elevación / Высота подъема

## SXSD4B

