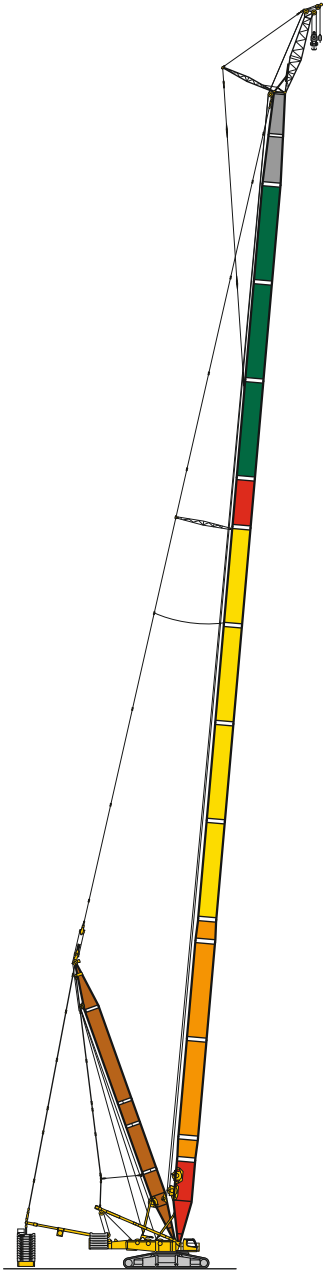


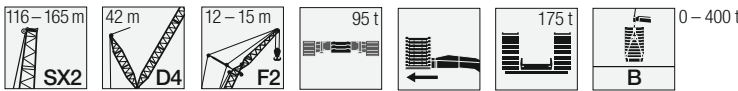
SX2D4F2B

LR 1750/2



SX2D4F2B

SX2 116 m - 165 m
D4 42 m



m	SX2 116		SX2 119		SX2 123		SX2 126		SX2 130		SX2 133		SX2 137		SX2 140		m
	F2 12	F2 15	F2 12	F2 15	F2 12	F2 15	F2 12	F2 15	F2 12	F2 15	F2 12	F2 15	F2 12	F2 15	F2 12	F2 15	
24	150	144	150	144	150	140	150	139	150	140	150	138	150	134	146		24
26	150	140	150	140	150	136	150	136	150	137	150	136	150	134	146	130	26
28	150	136	150	136	150	133	150	133	150	134	150	134	150	134	145	130	28
30	150	132	150	133	150	130	150	130	150	131	150	131	150	131	145	129	30
32	150	129	150	129	150	126	150	126	150	127	150	128	150	128	145	127	32
34	150	126	150	126	150	124	150	124	150	125	150	126	149	126	144	126	34
36	150	123	150	123	150	121	150	121	149	122	149	123	148	123	143	124	36
38	150	120	150	120	150	118	149	119	149	120	149	120	147	121	141	121	38
40	148	116	149	117	149	115	149	115	146	115	147	115	145	116	138	116	40
44	141	111	143	112	144	110	145	110	141	110	141	111	138	112	132	111	44
48	135	107	137	108	138	107	140	110	141	110	141	111	138	112	132	111	48
52	130	102	131	103	133	104	134	105	135	106	134	107	131	107	126	107	52
56	125	98,1	126	99,2	127	100	129	101	129	102	127	102	124	103	120	103	56
60	120	94,4	121	95,7	122	96,7	123	97,7	122	97,9	120	98,3	117	98,3	113	98,4	60
64	114	90,7	117	92,1	117	93,2	117	94,3	115	94,4	113	94,9	110	95,1	107	95,2	64
68	109	87,8	109	88,9	110	89,8	110	91	108	90,9	105	91,5	103	91,9	100	92,2	68
72	103	85	102	86,2	102	87,2	102	87,7	99,8	87,3	97,8	88	96,3	88,7	93,6	89,1	72
76	96,7	82,1	94,6	83,5	94,2	84,6	93,2	84,4	90,9	83,1	89,1	83,1	88,3	84,1	86,5	85,6	76
80	89,6	79,2	87,6	80,8	86,1	81,9	84,8	81	82,9	78,9	81,1	78	80,3	78,4	78,4	79,1	80
84	82,5	76	80,7	76,6	79,8	78,3	77,7	77,7	75,3	74,8	73,9	72,9	73	72,7	71,2	72,3	84
88	76	72,9	74,3	72,3	73,4	73,1	71,6	72,4	69,2	70,1	67,4	67,9	66,3	66,9	64,7	65,7	88
92	70,2	69,7	68,4	67,9	67,5	67,9	65,7	66,5	63,3	64,2	61,5	62,4	60,6	61,5	58,7	59,5	92
96	64,9	65,5	63,1	63,5	61,9	62,7	60,4	61,1	58	58,8	56,1	56,9	55,2	56,1	53,3	54,2	96
100	60	60,6	58,2	58,8	57,3	57,9	55,4	55,9	53,1	53,8	51,2	52	50,3	51,1	48,4	49,2	100
104	55,6	56,1	53,8	54,3	52,8	53,4	51	51,6	48,6	49,3	46,7	47,4	45,8	46,5	43,8	44,6	104
108	51,5	52	49,6	50,2	48,7	49,3	46,9	47,5	44,5	45,1	42,5	43,2	41,6	42,3	39,7	40,4	108
112	47,7	48,2	45,9	46,3	44,9	45,4	43	43,6	40,7	41,3	38,7	39,4	37,8	38,4	35,9	36,5	112
116		44,7	42,4	42,8	41,4	41,9	39,6	40,1	37,1	37,7	35,2	35,8	34,3	34,8	32	32,9	116
120					38,2	38,6	35,3	36,8	33,9	34,4	31,9	32,5	28,8	31,5	25,2	29,6	120
124								33,8	28,5	31,3	24,9	29,4	22,1	28,4	18,2	26,5	124
128									28,5	18,5	26,6	15,4	25,6	11,8	22,7	128	
132											23,3	9,4	20,3		16,6	132	
136															10,8	136	

tab 261711/261478/261609/261678

m	SX2 144		SX2 147		SX2 151		SX2Z 154		SX2Z 158		SX2Z 161		SX2Z 165		m
	F2 12	F2 15	F2 12	F2 15	F2 12	F2 15	F2 12	F2 15	F2 12	F2 15	F2 12	F2 15	F2 12	F2 15	
26	147		143		135	123	135		126		119		113		26
28	147	132	142	128	134	123	134	123	125	114	118	111	112	106	28
30	147	131	142	127	133	122	134	123	124	114	118	110	112	106	30
32	146	130	141	127	132	121	133	122	123	114	117	110	111	105	32
34	146	128	140	126	132	121	133	122	123	114	117	110	111	105	34
36	145	127	139	125	131	120	132	121	123	113	116	109	111	105	36
38	143	125	137	124	130	119	130	120	122	113	116	109	110	104	38
40	141	122	135	122	129	117	128	119	121	112	115	108	109	103	40
44	135	116	130	117	124	114	122	115	117	110	112	106	107	102	44
48	129	111	125	111	120	110	116	111	113	107	108	103	104	98,8	48
52	122	107	118	107	114	107	110	106	109	104	104	100	102	95,8	52
56	116	103	112	103	109	103	104	101	103	99,9	98,9	96,1	97	92,4	56
60	110	99,1	106	99,2	103	98,9	98,8	96,5	98	95,6	93,8	92	92,3	88,7	60
64	104	95,1	100	95,1	97,2	95,1	93,2	91,5	92,7	91,3	88,8	87,8	87,7	84,9	64
68	97,1	91,3	93,9	90,3	91,4	90	87,6	86,4	87,4	87	83,7	83,7	83	81,1	68
72	90,6	87,4	87,7	85,5	85,6	84,7	82	81,1	82,2	82,3	78,8	79,2	78,2	77	72
76	84	83,6	81,6	80,8	79,8	79,4	76,3	75,9	77,1	77,6	74	74,6	73,5	72,6	76
80	76,4	77,7	74,6	75,5	73,7	74,1	70,7	70,7	71,9	72,8	69,1	70,1	68,7	68,2	80
84	69,1	70,3	67,3	68,5	66,5	67,8	64,4	65,2	66,3	68,1	64	65,5	64	63,8	84
88	62,6	63,7	60,7	61,8	59,9	61,1	57,8	59	60	62,5	58,3	60,4	58,6	59,2	88
92	56,5	57,6	54,7	55,8	53,9	55	51,7	52,8	53,9	56,4	52,2	54,7	52,8	54	92
96	51,2	52,1	49,3	50,1	48,4	49,4	46,2	47,2	48,4	50,7	46,6	49	47,1	48,3	96
100	46,3	47,1	44,3	45,2	43,5	44,4	41,1	41,8	43	45,5	41,5	43,7	41,9	43	100
104	41,7	42,5	39,8	40,6	38,9	39,8	36,5	37,4	38,7	40,7	36,8	38,7	36,9	38,2	104
108	37,5	38,3	35,6	36,4	34,7	35,5	32,3	33,2	34,4	36,4	32,5	34,6	32,8	33,8	108
112	33,7	34,4	31,7	32,5	30,8	31,6	28,4	29,2	30,5	32,4	28,6	30,5	28,9	29,7	112
116	30,1	30,8	28,2	28,8	24,9	27,9	24,7	25,5	26,8	28,6	24,9	26,8	25,1	26	116
120	24,9	27,5	20,9	25,5	17,9	24,6	21,4	22,1	23,5	25,2	21,5	23,3	21,7	22,5	120
124	18,2	24,4	14,4	22,4	11,2	21,2	18,3	19	20,4	22	18,4	20,1	18,5	19,2	124
128	11,8	21,5	8	18,2		14,9	15,4	16,1	17,5	19	15,5	17,1	15,6	16,2	128
132		16,3		12,3		8,9	12,8	13,4	14,8	16,3	12,8	14,4	12,8	13,4	132
136		10,4		6,5			10,3	10,8	12,2	13,7	10,3	11,8	10,3	10,8	136
140							7,9	8,4	9,9	11,2	7,9	9,3	7,8	8,4	140
144							5,8	6,2	7,7	9	5,7	6,4			144
148								4,2							148

tab 261711/261478/261609/261678

Hubhöhen / Lifting heights

Hauteurs de levage / Altezze di sollevamento

Alturas de elevación / Высота подъема

SX2D4F2B

