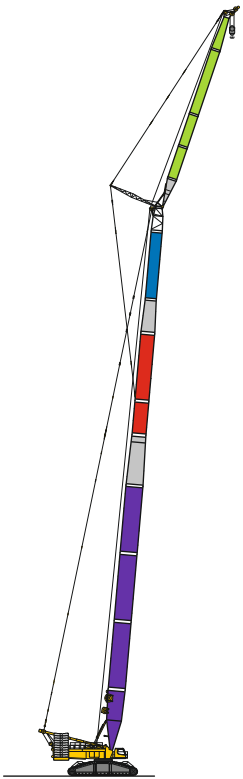
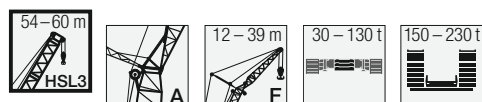




HSL3AF LR 1800-1.0





HSL3AF

HSL3 54 m - 102 m
F 12 m - 39 m



		HSL3 54																													
 m		F 12			F 15			F 18			F 21			F 24			F 27			F 30			F 33		F 36		F 39		 m		
		12°	18°	30°	12°	18°	30°	12°	18°	30°	12°	18°	30°	12°	18°	30°	12°	18°	30°	12°	18°	30°	18°	30°	18°	30°	18°	30°			
12	185																												12		
13	185	185			182																								13		
14	185	182			177																								14		
15	185	177	122		171	148			148																				15		
16	185	173	120		166	144			144	123			127			119													16		
17	185	168	117		161	140	103		139	120			123	108		115			107										17		
18	185	164	115		156	137	102		135	117			120	105		111	96,2		104			98,6							18		
19	185	161	113		152	133	99,8		131	114	87,7		116	103		108	93,8		100	87		95,5							19		
20	184	157	111		148	130	98		127	111	85,9		113	100	73,8	105	91,5		97,4	84,7		92,4							20		
22	174	149	108		140	124	94,4		121	106	82,6		107	95,4	70,9	98,9	86,9	65,7	92	80,4		86,9	75,7		72,3		69,6	67,6	22		
24	160	143	104		133	119	90,8		115	102	78,3		101	91,1	68,4	93,6	82,8	63,4	87	76,5	59,6	82,1	71,9		68,5		65,8	63,6	24		
26	144	137	101		127	114	87,8		109	97,3	72,9		96,7	87,2	66	88,9	79,1	60,9	82,3	73	57,3	77,7	68,5	54,7	65	51,9	62,4	60,4	26		
28	131	129	98,6		121	110	84,9		104	93,5	70,5		92,2	83,6	63,8	84,6	75,8	58,8	78,3	69,6	55	73,8	65,3	52,6	61,9	49,8	59,4	47,6	57,3	45,6	28
30	119	119	96		116	106	82,1		100	90,1	68,3		88	80,4	61,6	80,8	72,6	56,8	74,6	66,8	53,1	70	62,4	50,6	59,1	48	56,6	45,6	54,4	43,6	30
32	108	109	93,7		109	102	77,8		95,8	86,9	66,3		84,2	77,3	59,6	77,2	69,9	54,9	71,3	64	51,3	66,7	59,7	48,8	56,4	46,3	53,9	43,8	51,7	41,7	32
34	99,2	100	91,6		99,8	98,2	73,9		91,9	83,8	64,3		80,8	74,5	57,8	74,1	67,2	53,1	68,2	61,5	49,6	63,6	57,3	47,1	53,9	44,6	51,4	42,1	49,3	40,1	34
36	91,5	92,2	89,5		92,3	93,1	71,3		88,5	81	62,5		77,6	72	56,2	71,1	64,7	51,5	65,2	59	48	60,8	55,1	45,5	51,8	43	49,3	40,6	47,1	38,6	36
38	84,6	85	85,8		85,4	86,3	69,5		84,6	78,4	60,8		74,7	69,6	54,6	68,4	62,4	50	62,5	56,9	46,5	58,4	53	44	49,7	41,5	47,3	39,2	45	37,2	38
40	78,5	78,8	80		79,1	80,1	67,9		80,1	75,8	59,1		72	67,5	53,1	65,9	60,3	48,6	60	54,9	45,1	56	51,1	42,6	47,8	40,2	45,3	37,9	43,1	35,8	40
44	68,3	68,6	69,6		68,6	69,5	64,7		69,7	70	56,5		67,2	63,4	50,3	61,3	56,7	46,1	55,7	51,4	42,5	51,8	47,6	40,1	44,4	37,8	41,8	35,5	39,8	33,4	44
48	59,7	59,9	60,9		60,2	60,9	60,5		61,2	61,6	53,9		61,3	59,8	47,9	57,3	53,4	43,7	51,9	48,2	40,3	48,2	44,6	37,8	41,3	35,6	38,9	33,3	36,8	31,3	48
52	52,4	52,6	53,4		53	53,6	54,7		53,9	54,4	51,8		54,4	54,7	46,1	53,4	50,4	41,8	48,6	45,5	38,2	45	41,8	35,9	38,7	33,6	36,2	31,3	34,2	29,3	52
56	46,4	46,6	47,2		46,9	47,5	48,3		47,9	48,2	48,5		48,3	49,1	44,3	48,9	47,9	40	45,9	43,2	36,5	42,2	39,5	34,1	36,5	31,8	33,9	29,7	31,8	27,7	56
60			41,9		41,8	42,3	42,8		42,7	42,9	43,7		43	43,7	42,7	43,9	44	38,5	42,9	41	35,1	39,6	37,4	32,6	34,4	30,3	31,9	28,2	29,8	26,2	60
64									38,2	38,3	38,9		38,5	39,1	39,4	39,3	39,6	37,2	39,5	39,1	33,7	37,5	35,6	31,2	32,6	28,9	30,2	26,9	28,1	24,9	64
68													34,5	35	35,2	35,3	35,5	35,7	35,4	35,7	32,6	35,3	34,1	30	31	27,7	28,6	25,8	26,6	23,8	68
72																		32,1	31,9	32,2	31,6	32,5	32,5	29,1	29,7	26,6	27,3	24,8	25,1	22,7	72
76																						32,5	32,5	29,1	29,7	26,6	27,3	24,8	25,1	22,7	76
80																						29,4	29,6	28,3	28,6		25,2	25	22,9	21,1	80
84																													22	20,6	84

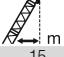
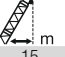
		HSL3 60																													
 m		F 12			F 15			F 18			F 21			F 24			F 27			F 30			F 33		F 36		F 39		 m		
		12°	18°	30°	12°	18°	30°	12°	18°	30°	12°	18°	30°	12°	18°	30°	12°	18°	30°	12°	18°	30°	18°	30°	18°	30°	18°	30°			
13	185																														13
14	185	184			179																										14
15	185	180			173	149			150																						15
16	185	175	121		168	146			145				129																		16
17	185	171	119		164	142			141	121			125																		17
18	185	167	117		159	139	102		137	118			121	106		113			105												18
19	185	163	115		155	135	101		133	116	88,4		118	104		109	94,6		102			96,4									19
20	185	160	113		151	132	98,9		130	113	86,7		115	101		106	92,3		98,6	85,6		93,5									20
22	175	153	109		143	127	95,7		124	108	83,4		109	96,8	71,4	101	87,8	66,1	93,3	81,3		88,3	76,7		73		70,3		68,2		22
24	160	146	106		137	122	92,4		118	104	80,3		104	92,9	69	96	83,9	63,9	88,7	77,8	59,8	83,7	73		69,2		66,5		64,4		24
26	144	139	103		131	117	89,3		112	99,5	75,6		99,1	89,2	66,8	91,3	80,6	61,6	84,5	74,4	57,6	79,4	69,6	55	65,9		63,4		61,1		26
28	129	129	100		125	113	86,7		107	95,6	71,6		94,8	85,8	64,8	87,1	77,4	59,6	80,5	71,1	55,7	75,4	66,7	53	63	50,3	60,4	47,9	58	45,8	28
30	117	118	97,7		117	109	84,1		103	92,2	69,5		90,8	82,4	62,7	83	74,4	57,7	76,7	68,1	53,9	71,9	63,8	51,2	60,2	48,4	57,6	46	55,4	43,9	30
32	107	108	95,4		108	104	81,6		99,1	89	67,5		86,9	79,4	60,8	79,8	71,5	55,9	73,3	65,6	52,1	68,6	61,3	49,5	57,7	46,7	55	44,2	52,8	42,3	32
34	97,8	98,6	92,8		98,5	98,7	77,6		95,1	86,1	65,6		83,5	76,5	59	76,6	68,9	54,2	70,2	63,2	50,4	65,7	58,7	47,9	55,3	45,1	52,7	42,7	50,4	40,7	34
36	89,9	90,5	89,9		90,5	92,1	73,9		90,3	83,4	63,9		80,5	74	57,4	73,7	66,4	52,6	67,3	60,8	48,9	62,9	56,5	46,4	53,1	43,6	50,6	41,2	48,2	39,3	36
38	83	83,7	85		83,7	84,9	71,5		84,5	80,8	62,2		77,6	71,6	55,9	70,9	64,2	51,2	64,8	58,6	47,5	60,4	54,4	44,9	51,1	42,3	48,5	39,8	46,2	37,8	38
40	76,7	77,3	78,8		77,7	78,7	69,8		78,8	78	60,6		74,8	69,4	54,5	68,3	62,2	49,8	62,3	56,7	46,1	58,1	52,5	43,6	49,2	41,1	46,6	38,5	44,3	36,5	40
44	66,5	66,8	68,2		67	67,8	66,5		68,2	68,8	58		67,9	65,5	51,8	63,6	58,5	47,2	58	53,1	43,6	53,9	49,1	41	45,8	38,7	43,2	36,2	41	34	44
48	58,1	58,5	59,6		58,4	59,4	60,7		59,5	60	55,5		59,8	60,5	49,4	59,3	55,1	44,9	54,1	50	41,4	50,2	46	38,9	42,8	36,5	40				


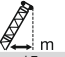


m		HSL3 66																														m			
		F 12			F 15			F 18			F 21			F 24			F 27			F 30			F 33		F 36		F 39								
		12°	18°	30°	12°	18°	30°	12°	18°	30°	12°	18°	30°	12°	18°	30°	12°	18°	30°	12°	18°	30°	12°	18°	30°	18°	30°	18°	30°	18°	30°				
13	185																														13				
14	185	185																													14				
15	185	181			175																										15				
16	185	177	121		171	147			146																						16				
17	185	173	119		166	144			143	122			126																		17				
18	185	169	117		162	140	103		139	119			123	107			114					105									18				
19	185	166	115		158	137	101		135	116			119	105			111	95,2				103									19				
20	185	162	114		154	134	99,8		132	114	87			116	103			108	93,1												20				
22	173	156	111		147	129	96,6		126	109	84,2			111	98,3	72						102	88,8			94,8	82,3			77,3	73,5		22		
24	157	148	108		140	124	93,5		120	105	81,6			106	94,1	69,7						97,5	85,3	64,3			90	78,6	60,1		85	73,7		24	
26	141	140	105		134	120	90,8		115	101	78			101	90,7	67,6						93,2	81,9	62,2			86	75,1	58,1		81	70,7	55,4	26	
28	128	128	102		127	115	88,1		111	97,6	73,4			97	87,3	65,5						97	87,3	65,5			82,1	72,2	56,3		77	67,9	53,5	28	
30	115	116	99,4		116	110	85,4		106	94,3	70,6			92,8	84,1	63,5						85,5	75,7	58,5			78,6	69,4	54,5		73,5	65,1	51,8	30	
32	105	106	97,1		106	106	83,1		102	91,1	68,7			89,3	81	61,7						82,1	73	56,7			75,3	66,9	52,8		70,3	62,5	50,1	32	
34	95,9	96,8	93,9		96,8	98,1	80,8		96,6	88	66,9			85,9	78,5	60						78,9	70,5	55,2			72,3	64,6	51,2		67,4	60,1	48,5	34	
36	87,9	88,8	89,5		88,8	90,3	77,1		89,8	85,4	65,1			82,8	76	58,4						75,8	68,3	53,6			69,3	62,3	49,7		64,8	57,8	47	36	
38	81	81,6	83,6		81,8	83,1	73,8		83,2	82,1	63,6			79,7	73,7	57						73	66	52,2			66,6	60,1	48,2		62,2	55,8	45,6	38	
40	74,9	75,6	77,3		75,6	76,6	71,4		77	77,7	62,1			76,1	71,4	55,6						70,5	63,9	50,8			64,2	58,1	47		59,9	53,8	44,3	40	
44	64,2	64,8	66,4		65	66,3	66,6		66,4	67,1	59,5			66,9	67,4	52,9						66	60	48,3			60	54,6	44,5		55,7	50,4	41,8	44	
48	56	56,3	57,5		56,5	57,4	59		57,6	58,3	56,7			58,2	59,4	50,6						59,1	56,8	45,9			56,2	51,4	42,3		51,9	47,4	39,8	48	
52	48,9	49,2	50,4		49,4	50,3	51,7		50,5	51	52,3			50,9	52	48,7						51,9	52,4	44,1			51,8	48,7	40,4		48,6	44,7	37,8	52	
56	42,8	43,1	44,1		43,3	44,1	45,4		44,6	45	46,2			44,8	45,9	45,9						45,9	46,4	42,3			46	46,1	38,7		45,7	42,4	36,1	56	
60	37,6	37,8	38,7		38,1	38,9	40		39,2	39,6	40,7			39,6	40,6	41,4						40,7	41,2	40,5			40,8	41,3	37,1		41,2	40,3	34,5	60	
64	33,1	33,3	34,1		33,6	34,3	35,2		34,6	35	36,1			35,1	35,9	36,6						36	36,5	37			36,2	36,8	35,4		36,8	37,3	33,1	64	
68	29,3	29,4	30		29,7	30,4	30,9		30,7	31	31,9			31,1	31,8	32,4						32,1	32,4	33,1			32,2	32,6	33		32,8	33,3	31,9	68	
72					26,3	26,8	27,3		27,2	27,4	28,2			27,6	28,3	28,7						28,5	28,8	29,4			28,6	29	29,7		29,2	29,7	30,3	72	
76									24,3	24,8				24,4	25	25,3						25,3	25,5	26			25,5	25,8	26,4		26	26,4	27,2	76	
80																						22,4	22,7	23			22,7	22,9	23,4		23,2	23,5	24,2	80	
84																											20,2	20,3	20,7		20,8	21	21,4	21,7	84
88																															19	18,8	19,3	88	
92																																16,9	17,4	92	
96																																17	17,6	96	

m		HSL3 72																														m					
		F 12			F 15			F 18			F 21			F 24			F 27			F 30			F 33		F 36		F 39										
		12°	18°	30°	12°	18°	30°	12°	18°	30°	12°	18°	30°	12°	18°	30°	12°	18°	30°	12°	18°	30°	12°	18°	30°	18°	30°	18°	30°	18°	30°						
14	185																																14				
15	185	183			177																													15			
16	185	179			172				147																									16			
17	185	175	120		168	145			144																									17			
18	185	171	118		163	142			140	120								114																18			
19	185	168	116		160	139	102		137	118												112												19			
20	185	165	115		156	136	100		134	115												109	93,3											20			
22	168	159	111		150	130	97,4		128	111	84,6			112	99,1	72,4						104	89,6				95,9	82,6					90,4	22			
24	152	152	108		143	126	94,7		123	106	80,6			108	95,3	70												91,4	79,2					86,1	74,5		24
26	138	139	106		135	122	92		117	103	75,7			103	91,8	67,9												87,3	76	58,5		82	71,4		26		
28	126	126	103		125	117	89,3		113	99,5	73,6			99	88,5	66,1												83,6	73,2	56,6		78,5	68,3	53,8	28		
30	114	115	101		114	113	87		108	96,3	71,7			95,2	85,4	64,2												80	70,5	54,9		75	65,8	52,2	30		
32	103	104	98,7		104	105	84,7		102	93,1	69,8			91,5	82,7	62,5												77	68	53,3		72	63,3	50,6	32		
34	94,2	94,9	96,5		94,9	96,1	80,7		95,5	90,2	67,9			88,2	80	60,9												74	65,7	51,7		69,1	61	49,1	34		
36	86,3	87,1	89,2		87,3	88,6	76,5		88,6	87,3	66,4			84,9	77,7	59,3												71,3	63,6	50,3		66,4	59	47,6	36		
38	79,2	80	82,1		80,4	81,8	74,4		81,7	81,9	64,9			80,4	75,3	57,9												68,7	61,5	48,9		63,9	57	46,3	38		
40	72,9	73,6	75,7		74,1	75,3	72,3		75,4	76,1	63,3			75,4	72,9	56,5												66,2	59,5	47,7		61,4	55,2	45	40		
44	62,5	63,2	64,8		63,3	64,6	65,9		64,6	65,3	60,6			65,4	66,6	54												61,7	55,9	45,4		57,3	51,8	42,7	44		
48	53,9	54,4	56		54,6	55,9	57,5		56,1	56,8	57			56,5	57,8	51,7												57,6	57,4	47,1		53,6	48,7	40,6	48		
52	47	47,4	48,6		47,5	48,6	49,9		48,7	49,3	50,9			49,2	50,4	49,6																					



 m		HSL3 78																								 m				
		F 12			F 15			F 18			F 21			F 24			F 27			F 30			F 33		F 36			F 39		
		12°	18°	30°	12°	18°	30°	12°	18°	30°	12°	18°	30°	12°	18°	30°	12°	18°	30°	12°	18°	30°	18°	30°	18°			30°	18°	30°
15	185																												15	
16	185	180			173																								16	
17	185	176			169	145			145																				17	
18	185	172	119		165	142			142	120				124															18	
19	185	169	118		162	140	102		138	118				122				112											19	
20	180	166	117		158	137	100		135	116			104			110				101									20	
22	162	159	114		151	132	97,7		129	112	85	114		99,9						96,8	83,2								22	
24	147	148	111		144	127	95,1		124	108	82,3	109		96,3	70,4					92,6	79,9								24	
26	134	135	109		134	123	92,6		119	104	77,4	104		92,8	68,4					88,5	76,9	58,9							26	
28	122	124	106		122	118	90,2		114	101	74,1	100		89,8	66,7					85	73,8	57,1							28	
30	112	112	104		112	111	88		109	97,5	72,3	96,7		86,7	65					81,5	71,3	55,5							30	
32	101	103	101		102	104	85,9		103	94,5	70,6	93,3		84	63,2					78,2	68,9	53,9							32	
34	92,3	93	94,4		93,3	95,3	83,5		95	90,8	68,9	89,5		81,4	61,7					82,3	73,1	56,5							34	
36	84,7	85,5	87,9		85,3	87	79,8		87	85,7	67,3	84,8		79	60,3					79,5	70,7	55							36	
38	77,9	78,6	81,4		78,5	80,2	75,9		79,9	80,4	65,8	79,9		76,8	58,9					70,1	62,5	49,6							38	
40	71,6	72,1	75,2		72,3	73,9	72,6		73,9	74,7	64,2	74,5		74,3	57,5					67,7	60,7	48,5							40	
44	61	61,6	63,8		61,4	63	65,1		63,3	63,9	61,5	63,9		65,3	55					62,6	57,2	46,2							44	
48	52,2	52,7	55,3		53	54,3	56,3		54,6	55,3	56,5	55		56,4	52,8					56,4	53,7	44							48	
52	45,1	45,5	47,7		45,8	46,9	48,8		47,2	47,8	49,7	47,7		49	50					48,9	49,7	45,9							52	
56	39,2	39,6	41,6		39,7	40,8	42,4		41	41,5	43,3	41,4		42,7	44					42,7	43,4	43,3							56	
60	33,9	34,4	36,3		34,6	35,7	36,8		35,7	36,3	37,8	36,2		37,4	38,4					37,4	37,9	39,3							60	
64	29,6	29,8	31,5		30	31	32,2		31,3	31,8	33,1	31,7		32,8	33,8					32,8	33,3	34,4							64	
68	25,7	25,9	27,4		26,2	27	28,1		27,3	27,6	29	27,6		28,7	29,6					28,8	29,3	30,2							68	
72	22,2	22,4	23,7		22,7	23,5	24,4		23,8	24,1	25,3	24,1		25,1	25,7					25,1	25,6	26,5							72	
76	19,2	19,3	20,4		19,5	20,3	21,1		20,7	20,9	21,9	21		21,8	22,4					22,2	22,7	23,5							76	
80	16,5	16,6	17,6		17	17,4	18,1		17,9	18	18,8	18,2		18,9	19,4					19,2	19,5	20,1							80	
84									15,5	15,6	16,2									16,6	16,9	17,4							84	
88												13,4		14	14,3					14,3	14,5	14,9							88	
92																					12,4	12,6							92	
96																							13						96	
100																							11,1	11,2	11,7				100	
104																							9,6	10,1	9,9	10,5	9,9	10,6	104	

 m		HSL3 84																								 m				
		F 12			F 15			F 18			F 21			F 24			F 27			F 30			F 33		F 36			F 39		
		12°	18°	30°	12°	18°	30°	12°	18°	30°	12°	18°	30°	12°	18°	30°	12°	18°	30°	12°	18°	30°	18°	30°	18°			30°	18°	30°
15	185																												15	
16	185	180																											16	
17	185	177			170																								17	
18	185	174	120		166	143			142																				18	
19	183	171	118		163	140			139	119				122															19	
20	174	168	117		159	138	101		136	118			104			110													20	
22	157	158	115		153	133	98,3		131	115	85,3	115		100						97,6									22	
24	142	143	112		142	129	95,7		126	111	83,2	110		97	70,7					93,3	80,2								24	
26	129	130	110		129	124	93,2		121	107	79,5	106		93,8	69					89,4	77,2	59							26	
28	118	119	107		118	120	91,1		117	104	75,1	102		90,8	67,2					93,6	81,3	61,4							28	
30	108	109	104		108	111	89		110	101	73	98,3		88	65,5					82,7	72	55,8							30	
32	99,5	100	100		99,8	102	87		101	96,8	71,3	94,3		85,3	63,9					79,6	69,8	54,2							32	
34	90,4	91,6	94,6		91,7	93,4	84,9		92,9	92,3	69,7	90,2		82,7	62,3					76,7	67,5	52,8							34	
36	82,4	83	87		83,7	85,5	82,2		85,4	86,9	68,2	85,2		80,3	60,8					74,1	65,5	51,5							36	
38	75,7	76,4	79,3		76,6	78	78,1		78,1	80,3	66,7	79		76,9	59,4					71,6	63,6	50,3							38	
40	69,7	70,3	73,2		70,4	71,9	73,8		71,9	73,6	65,3	72,5		72,7	58,1					69	61,7	49,1							40	
44	58,8	59,4	62,2		59,6	61,1	63,7		61,5	63,3	61,5	62,1		63,8	55,7					63,3	63,5	50,8							44	
48	50,4	50,8	53,3		50,9	52,3	54,5		52,4	54,3	55,3	53,2		54,8	53,4					54,4	55,5	48,6							48	
52	43,1	43,5	45,8		43,6	45	46,9		45,3	46,8	47,9	45,7		47,3	48,8					47,1	48	46,3							52	
56	37	37,4	39,6		37,5	38,7	40,5		39,1	40,3	41,6	39,5		41,1	42,5					41,1	42	41							56	
60	32	32,3	34,1		32,4	33,5	35		33,7	35	36	34,1		35,6	36,7					35,7	36,5	37,9							60	
64	27,4	27,7	29,6		28	29	30,3		29,2	30,3	31,2	29,6		30,9	32					31	31,7	33,2							64	
68	23,5	23,8	25,4		24	25	26,2		25,3	26,4	27,2	25,7		26,8	27,7					27	27,6	29							68	
72	20	20,3	21,7		20,5	21,4	22,5		21,7	22,7	23,4	22,1		23,1	24					23,5	24	25,3							72	
76	17	17,2	18,6		17,4	18,2	19,2		18,6	19,5	20,1	19		19,9	20,6					20	20,5	21,4							76	
80	14,3	14,5	15,7		14,7	15,4	16,3		15,8	16,6	17,1	16,2		17	17,6					17,3	17,6	18,4							80	
84	12	12,1	13		12,4	13	13,7		13,3	14	14,4	13,7		14,4	14,9					14,8	15,2	16							84	
88					10,2	10,7	11,3		11,1	1																				



m	HSL3 90																								m						
	F 12			F 15			F 18			F 21			F 24			F 27			F 30			F 33		F 36		F 39					
	12°	18°	30°	12°	18°	30°	12°	18°	30°	12°	18°	30°	12°	18°	30°	12°	18°	30°	12°	18°	30°	18°	30°	18°		30°	18°	30°			
16	185																											16			
17	185	178		170																									17		
18	184	175		167																									18		
19	178	172	119	164	141				143																				19		
20	169	168	118	160	138				137	119		120																	20		
22	152	153	115	151	134	98,8			132	115	85,6	115	101		106						98,1								22		
24	137	139	113	137	130	96,5			127	112	83,4	111	97,6	70,9	102	88					93,9	80,5							24		
26	125	126	110	125	125	94,1			122	108	80,8	107	94,6	69,2	98,2	85	63,5				90,3	77,7							26		
28	114	115	108	114	117	91,8			115	105	76,9	103	91,6	67,6	94,6	82,1	61,7				87	75,2	57,5						28		
30	104	106	105	105	107	89,7			106	102	73,8	99,9	89	66	91,4	79,5	60,2				83,8	72,8	56						30		
32	96,1	97,2	99,6	96,4	98,8	87,5			97,8	98,1	72	95,8	86,4	64,5	88,3	77,3	58,7				80,8	70,6	54,6						32		
34	88,5	89,5	92,3	88,9	91,2	85,4			90,4	92,2	70,6	90	83,7	63,1	85	75,1	57,4				77,8	68,4	53,3						34		
36	80,8	81,9	85,1	81,9	83,8	83,2			83,5	85,2	69	83,5	80,9	61,7	81,4	73	56,2				75,2	66,4	52						36		
38	73,7	74,4	78,1	74,8	77	79,3			76,9	78,7	67,5	77,3	77,9	60,3	77,6	71	54,9				72,8	64,5	50,7						38		
40	67,7	68,4	71,5	68,5	70,4	73,4			70,3	72,6	65,8	71,2	73,3	59	72,7	68,7	53,8				69,7	62,6	49,5						40		
44	57,1	57,8	60,9	58,1	59,8	62,2			59,8	61,5	62,3	60,3	62,3	56,6	61,8	61,8	51,5				61,5	58,9	47,3						44		
48	48,5	49,1	51,8	49,2	50,9	53,2			50,9	52,6	54,4	51,7	53,5	53,1	53,1	54,1	49,4				53,3	54,3	45,3						48		
52	41,4	42	44,4	42	43,6	45,4			43,6	45,1	46,7	44,2	45,8	47,3	45,5	46,5	46,4				45,7	47,1	43,5						52		
56	35,1	35,6	38	35,8	37,2	39,1			37,4	38,9	40,2	37,9	39,5	40,9	39,3	40,2	42				39,5	40,6	41,3						56		
60	30,1	30,4	32,6	30,7	31,8	33,5			32,1	33,4	34,6	32,5	34,1	35,5	33,9	34,8	36,4				34,2	35,2	36,8						60		
64	25,7	26,1	27,9	26,2	27,3	28,9			27,6	28,8	29,8	28	29,3	30,6	29,2	29,9	31,4				29,5	30,3	32						64		
68	21,7	22	23,9	22,3	23,4	24,8			23,7	24,8	25,7	24	25,3	26,3	25,2	25,8	27,1				25,4	26,2	27,6						68		
72	18,3	18,6	20,2	18,8	19,8	21			20,1	21,2	22	20,6	21,7	22,5	21,7	22,2	23,3				21,8	22,5	23,8						72		
76	15,2	15,4	17	15,8	16,6	17,7			17	17,9	18,6	17,4	18,4	19,3	18,6	19,1	20				18,7	19,3	20,3						76		
80	12,6	12,8	14,2	13	13,8	14,8			14,2	15,1	15,7	14,5	15,5	16,2	15,7	16,1	17				15,9	16,4	17,4						80		
84	10,2	10,3	11,6	10,6	11,3	12,2			11,7	12,5	13	11,9	12,8	13,5	13,1	13,5	14,2				13,3	13,7	14,6						84		
88	8	8,1	9,2	8,4	9	9,8			9,3	10	10,6	9,6	10,5	11	10,7	11	11,6				10,9	11,3	12,1						88		
92				6,4	6,9	7,5			7,3	8	8,3	7,6	8,3	8,7	8,6	8,9	9				8,8	9,1	9,8						92		
96									5,5	6,1	6,3	5,8	6,4	6,7	6,8	7	7,3				6,9	7,2	7,8						96		
100																														100	
104																											5,2	5,6	5,8		104

m	HSL3 96																								m					
	F 12			F 15			F 18			F 21			F 24			F 27			F 30			F 33		F 36						
	12°	18°	30°	12°	18°	30°	12°	18°	30°	12°	18°	30°	12°	18°	30°	12°	18°	30°	12°	18°	30°	18°	30°	18°		30°	18°	30°		
17	185																												17	
18	182			167																										18
19	173	169		163	141																									19
20	163	164	119	159	139				137																					20
22	147	148	116	147	135	98,8			133	116		116									107								22	
24	133	134	114	133	131	96,7			128	112	83,6	111	98,1		102	88,1								94,5						24
26	120	122	111	121	124	94,6			122	109	81,6	108	95,2	69,4	98,8	85,2	63,5				91	78,1								26
28	110	111	108	110	113	92,5			112	106	78,2	104	92,4	67,7	95,4	82,6	61,9				87,7	75,6								28
30	101	102	104	101	104	90,5			102	101	74,3	99,6	89,7	66,3	92,2	80,2	60,4				84,5	73,3	56,1							30
32	92,4	93,6	98,1	92,8	95,3	88,5			94,3	96,6	72,4	94	87,2	64,9	89,3	78	59				81,8	71	54,8							32
34	85,1	86,1	90,6	85,5	87,8	85,9			87	89,5	71	86,9	84,6	63,3	86,1	75,8	57,7				79,1	69,1	53,5							34
36	78,5	79,5	83,6	78,9	81,1	81,7			80,4	82,9	69,6	80,4	81,1	62	81,6	73,7	56,5				76,2	67,2	52,3							36
38	71,9	73	76,6	73	75	76,9			74,5	76,8	68,3	74,5	76,1	60,7	75,8	71,4	55,3				72,8	65,3	51,2							38
40	65,6	66,5	70,3	66,8	68,8	71,6			68,8	70,9	67	69,1	71,2	59,5	70,5	69	54,2				69,4	63,5	50							40
44	55,3	56,2	59,2	56,3	57,8	60,6			57,9	59,9	60,6	58,5	60,9	56,7	60,4	61,8	52,1				60,7	59,3	48							44
48	46,5	47,3	50,1	47,5	49,1	51,7			49,3	51,2	52,9	49,9	51,9	52,9	51,4	52,6	50,1				51,6	52,5	45,9							48
52	39,3	40	42,6	40,1	41,5	44			41,9	43,6	45,2	42,4	44,4	46,3	44	45,1	46,7				44,3	45,5	44							52
56	33,2	33,8	36,4	34,2	35,5	37,5			35,7	37,2	38,6	36,1	37,9	39,6	37,7	38,6	40,5				37,9	38,9	40,1							56
60	28,1	28,5	31	28,8	30,1	31,9			30,2	31,8	33	30,8	32,4	34	32,2	33,2	34,8				32,5	33,4	35,3							60
64	23,6	24	26,3	24,2	25,5	27,1			25,7	27,1	28,2	26,1	27,6	29	27,4	28,3	29,9				27,9	28,7	30,4							64
68	19,8	20,1	22,2	20,3	21,4	23			21,7	22,9	24	22,1	23,5	24,6	23,4	24,1	25,6				23,7	24,5	26,1							68
72	16,3	16,6	18,6	16,9	17,9	19,3			18,3	19,3	20,2	18,5	19,9	20,9	19,8	20,4	21,7				20,1	20,8	22,3							72
76	13,3	13,5	15,3	13,7	14,7	16			15	16,2	17	15,5	16,7	17,6	16,7	17,2	18,3				16,9	17,6	18,9							76
80	10,5	10,7	12,4	10,9	11,9	13,1			12,2	13,2	13,9	12,6	13,7	14,6	13,8	14,3	15,3				14,1	14,7	15,8							80
84	8,1	8,3	9,8	8,5	9,3	10,4			9,7	10,6	11,2	10,1	11,1	11,8</																



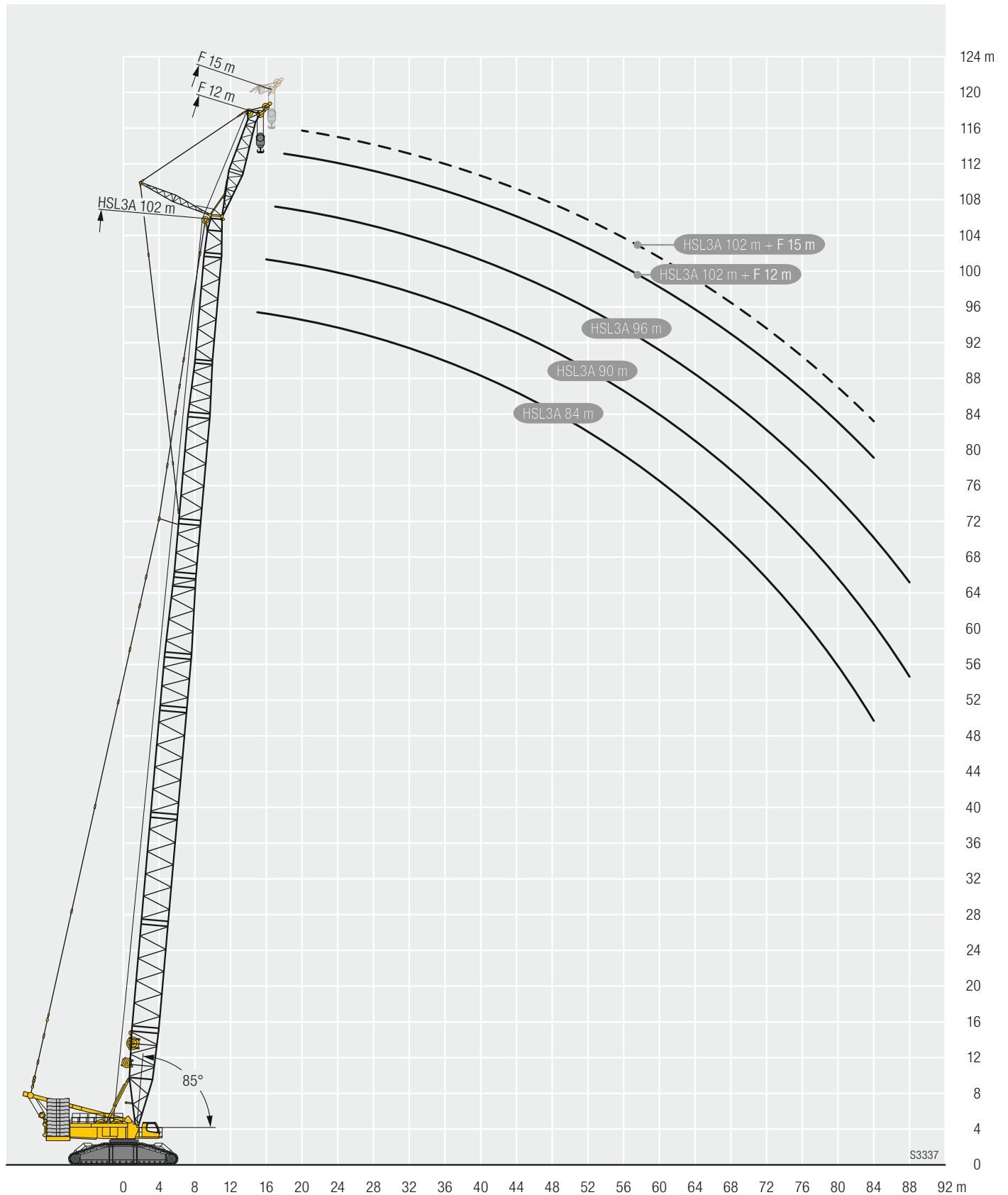
m	HSL3 102						HSL3 105						m
	F 12			F 15			F 12			F 15			
	12°	18°	30°	12°	18°	30°	12°	18°	30°	12°	18°	30°	
18	172						Auf Anfrage On request Sur demande A richiesta Vajo pedido По запросу заказчика						18
19	165												19
20	157	158	118	153									20
22	141	143	115	143	133	98,3							22
24	127	129	113	129	129	96,1							24
26	116	117	110	117	119	94							26
28	105	107	108	107	108	92							28
30	96,3	97,5	102	97,9	99,3	90							30
32	88,2	89,3	94,2	89,9	91,2	88,2							32
34	81	82,1	86,7	82,7	83,9	86,5							34
36	74,6	75,5	80	76,2	77,4	81							36
38	68,7	69,7	74	70,4	71,5	75							38
40	63,4	64,3	68,4	65,1	66,1	69,4							40
44	53,3	54,1	57,5	55,1	56	59,2							44
48	44,5	45,4	48,6	46,4	47,3	49,8							48
52	37,2	37,8	40,9	38,9	39,7	42,2							52
56	31,2	31,7	34,6	32,8	33,4	35,6							56
60	25,9	26,4	29,1	27,5	28,1	30,1							60
64	21,4	21,8	24,3	22,8	23,4	25,3							64
68	17,4	17,8	20,2	18,8	19,3	21							68
72	14	14,4	16,6	15,3	15,7	17,3	72						
76	10,9	11,2	13,2	12,2	12,6	14,1	76						
80	8,2	8,4	10,3	9,3	9,7	11	80						
84	5,7	6	7,7	6,9	7,2	8,4	84						
88			5,3			6	88						

Hubhöhen / Lifting heights

Hauteurs de levage / Altezze di sollevamento

Alturas de elevación / Высота подъема

HSL3AF

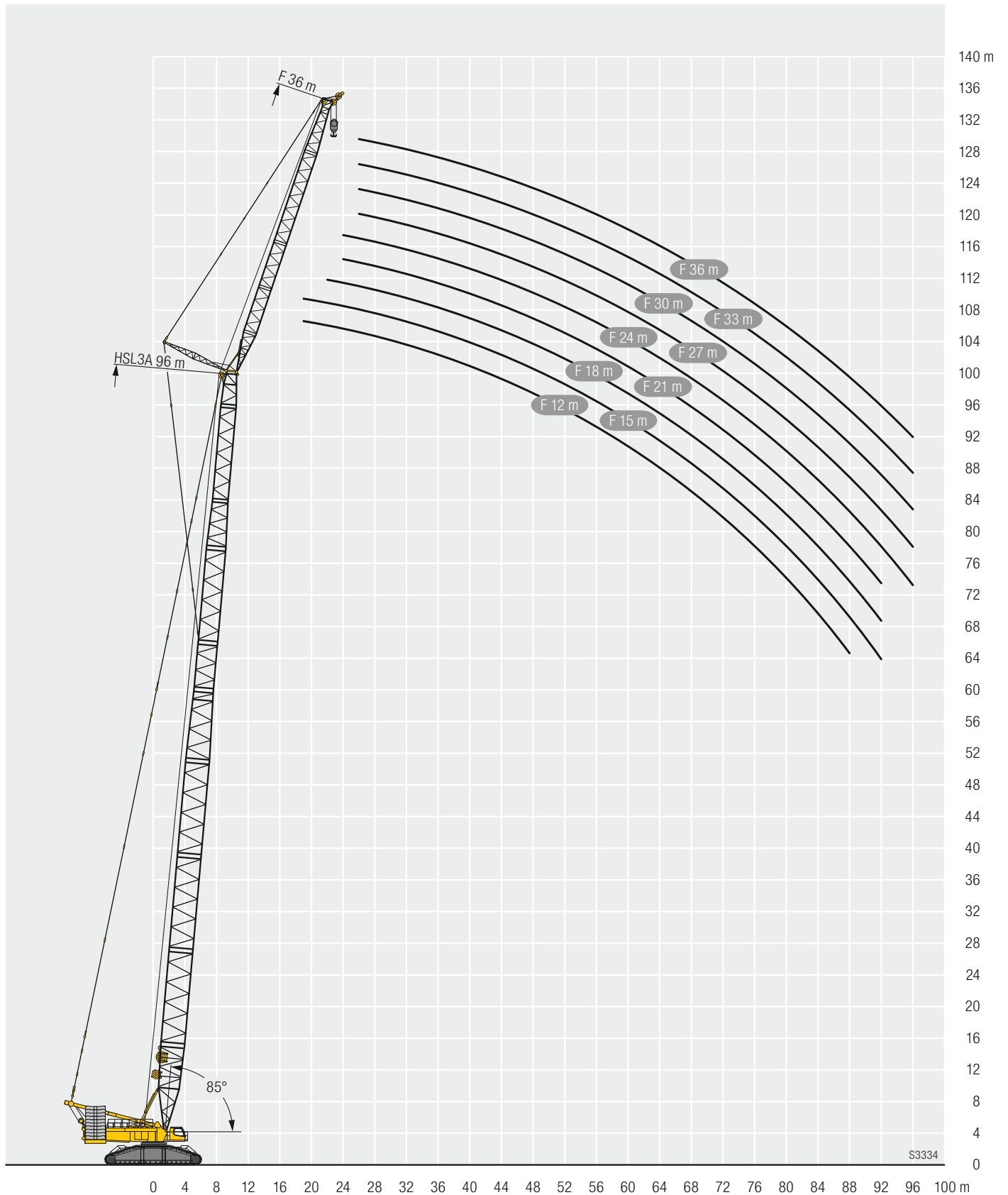


Hubhöhen / Lifting heights

Hauteurs de levage / Altezze di sollevamento

Alturas de elevación / Высота подъема

HSL3AF



S3334